



RIO 700 Cruiser





Una vacanza non ovvia, un'estate da vivere in pienezza, un piacere che si muove al ritmo di emozioni vere: è lo "spazio libero" creato da RIO 700 Cruiser, un classico da crociera costiera.

Ecco 7 metri di qualità assoluta, un natante vincente per confort e prestazioni che tiene a distanza i pari-taglia.

Con l'eleganza del design, la robustezza delle strutture, l'attitudine alla marinità, i contributi di una tecnologia d'avanguardia; sì, questo è un habitat d'eccellenza nautica.

Dunque una barca che vale e che dura nel tempo.





Baciati dal sole a
prua e a poppa.
Spazio per 4 persone.
Formula esclusiva di
espansione a scom-
parsa del prendisole.



Una ricca dote, pronta per il mare:
passauomo, frigorifero, fornello, lavello, WC,
doccia, prendisole, pozzetto, parabordi, roll bar,
tendalino/cappottina, plancetta, antivegetativa.

Prodotto da Nautica Serena S.r.l.
PER FARE MARE

Via S.Giovanni 4, 24060 Villongo (BG) Italia
tel. 035-927301 fax 035-926605
E.mail: marketing@riolitalia.it

La misura della vivibilità, della fruibilità 100 x 100.

Cabina con 3 posti letto, cucina ad altezza d'uomo, bagno-non-bagno.

Il pozzetto, senza trincarini e con passaggio a prua dal parabrezza, amplia gli spazi fruibili.

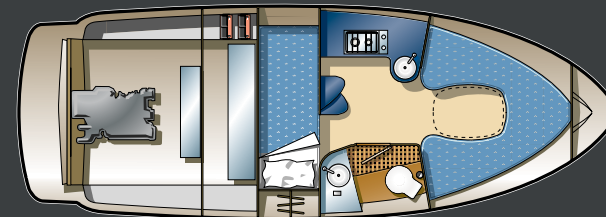
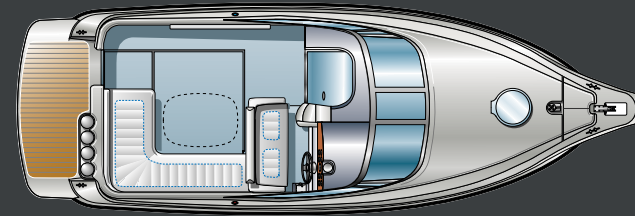
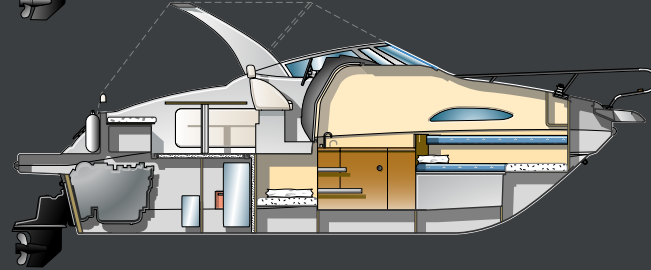
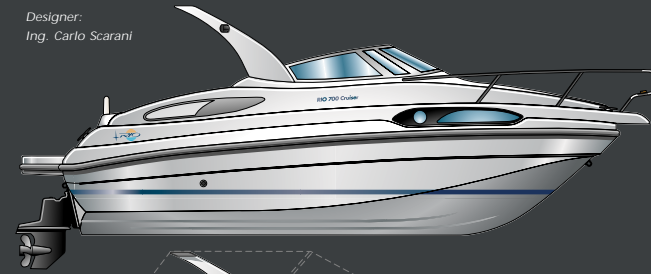
Confini disegnati dall'ampia plancia in vetroresina e teak.



Designer:
Ing. Carlo Scarani



Il segno distintivo: linee filanti, morbide, arrotondate.
La felice sintesi di italian style in veste assolutamente funzionale.



La nota estrema di sportività nell'andante
con brío delle motorizzazioni MerCruiser.

LO SCAFO

| | |
|-----------------------|------------------------|
| Lunghezza f.t. | m 7,75 |
| Larghezza f.t. | m 2,62 |
| Immissione | m 0,48 |
| Peso | kg 2.130 |
| Portata | 7 persone |
| Riserva combustibile | lt 260 |
| Riserva acqua | lt 50 |
| Posti letto | 3 |
| Locali toilette | 1 |
| Materiale costruzione | vetroresina rinforzata |

IL MOTORE

| | |
|--------------------|-----------------------|
| Benzina | MerCruiser |
| Modello | 4.3L MPI |
| Cilindri | V-6 |
| Allesaggio x corsa | mm 101,6 x 88,4 |
| Cilindrata | 4.294 cc |
| alimentazione | Multi Point Injection |
| Potenza | cv 220 (164 kW) |
| Regime | 4400-4800 giri/m |
| Peso | kg 414 |



Il cantiere si riserva la facoltà, al fine di migliorare il prodotto, di apportare varianti senza preavviso. L'equipaggiamento standard e le caratteristiche tecniche sono da intendersi approssimativi. Nelle foto si possono vedere anche accessori che non sono standard. Stampato in Gennaio 2003.