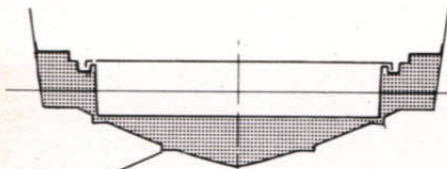


# RIO 650

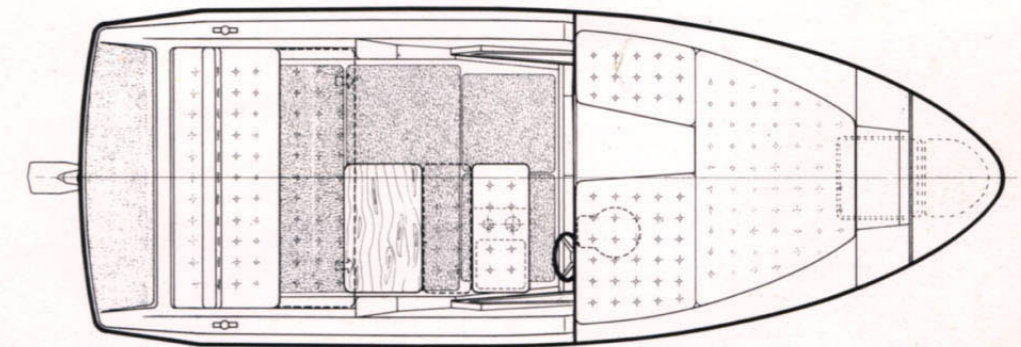
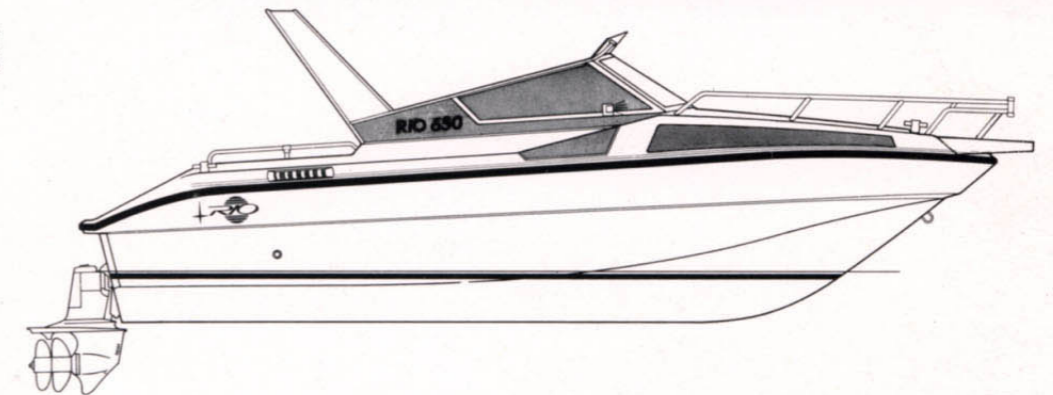
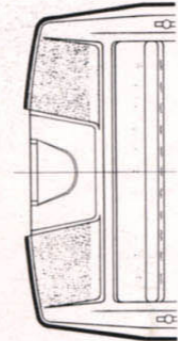
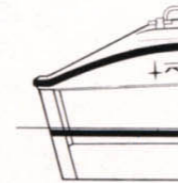
Designer: Ing. Carlo Scarani

# RIO 650

Il classico  
day-cruiser  
dalla spiccata  
vocazione sportiva



Nell'intercapedine tra scafo e pianale è iniettato poliuretano espanso ad alta densità e a cellule chiuse che rende l'imbarcazione inaffondabile.



## RIO 650

### Equipaggiamento standard

Ancora con cima - Antivegetativa - Armadio attrezzato - Bitte a prua e a poppa - Cime per ormeggi - Delfiniera di prua - Divano di pilotaggio con mobile predisposto per cucina - Divano di poppa con schienale abbattibile trasformabile in prendisole - Fanaleria - Ganci traino a prua e a poppa - Gavone a prua per ancora, sotto cuccette, nel pozzetto, sotto sedile poppa - Illuminazione in cabina - Materassini in cabina - Moquette in cabina - Pagaia con gancio d'accosto - Passauomo di prua - Parabordo completo - Parabrezza in perspex - Piaforma di poppa incorporata con scaletta - Porta scorrevole chiusura cabina - Porta bandiera con bandiera nazionale - Prolungamento prendisole - Pulpito di prua e tientibene di poppa - Roll-bar in vetroresina - Tappi scarico - Tavolo abbattibile - Volante con timoneria monocavo.

### Nella versione entrufoibordo

Alzapiede - Aspiratore gas locale motore - Batteria motore con staccabatteria - Borsa attrezzi - Elettropompa di sentina - Elettrovalvola circuito carburante - Estintore - Filtri motore - Insonorizzazione locale motore - Portachiavi con chiavi avviamento - Serbatoio carburante con livello elettrico It. 182 - Strumentazione di bordo - Telecomandi - Tromba.

Omologazione R.I.Na. DIP/157/90 versione FB  
Omologazione R.I.Na. DIP/378/90 versione EFB

### Caratteristiche tecniche

Lunghezza mt. 6,50  
Larghezza mt. 2,45  
Peso tipo fuoribordo kg.900  
Portata persone n. 7  
Scafo in vetroresina inaffondabile  
Pozzetto autosvuotante

### Motorizzazioni:

Fuoribordo: fino a 200 HP  
Entrofuoribordo: 1 MerCruiser da HP 145 benzina  
1 Volvo Penta da HP 151 benzina  
1 Volvo Penta da HP 130 diesel  
1 MerCruiser da HP 154 diesel  
1 Volvo Penta da HP 171 benzina  
1 MerCruiser da HP 175 benzina



NAUTICA RIO - PARATICO - PIAZZA STAZIONE  
CASELLA POSTALE 13 (24067) SARNICO (BG) ITALY  
TEL. (035) 910401 (N° 5 LINEE URBANE)  
TELEX 301265 RIO I - TELEFAX (035) 911119



# RIO 650



Day-Cruiser di taglia media è in grado di offrire condizioni ottimali per il raggiungimento del duplice obiettivo velocità-comodità.

La linea della carena a V con pattini differenziati consente eccellenti prestazioni velocistiche e ottima stabilità da fermo.

Barca prevalentemente diurna per brevi crociere, è tuttavia utilizzabile anche come cabinato essendo dotata di quattro posti letto e a richiesta di cucina e di WC.

A prua il RIO 650 è dotato di una corta delfiniera per agevolare le operazioni di ancoraggio e di ormeggio. La tuga non è sopraelevata rispetto al trincarino per cui la zona prodiera della barca gode di superfici esterne molto ampie utilizzabili a prendisole.

Un passauomo a filo di coperta e a tenuta stagna serve la cabina sottostante offrendo sicurezza, luce ed aria.

La cabina di buone misure, è completa di armadietti, di tasche e ripiani portaoggetti lungo le fiancate interne, nonché di tre ampi gavoni sotto le cuccette; in uno dei tre, sotto la cuccetta di dritta, è possibile installare un WC.

Alla cabina si accede attraverso un'ampia porta scorrevole, opportunamente inclinata in avanti per agevolare il passaggio: quando la porta è tutta aperta dà all'ambiente, unitamente alle finestrate laterali, ariosità e luminosità eccezionali.

Il pozzetto esterno è particolarmente ampio (copre il 60% della superficie della barca), rispondendo a importanti esigenze dell'utenza mediterranea.

La poltrona di pilotaggio è a due posti e poggia su un cassonetto.

Ribaltando il sedile verso prua, il cassonetto si può trasformare in mobile cucina con fornello a gas, lavello e frigo. Pure lo schienale è abbattibile verso poppa e, trasformandosi in sedile, offre la possibilità di creare una zona dinette. Fronteggia infatti il divano di poppa e l'insieme è completato da un tavolino poggiate su un supporto centrale amovibile. Il tavolino spostato in cabina può essere utilizzato come tavolo o come ampliamento delle cuccette. Lo schienale del divano di poppa è abbattibile. In questo modo si crea un ampio prendisole che all'occorrenza può servire come letto. In questo caso il pozzetto si può chiudere completamente con una capottina fornita di due aperture laterali a cerniera.

A estrema poppa la piattaforma è incorporata strutturalmente nella coperta e diventa piano di transito per la discesa a mare e a terra.

È dotata di scaletta e i corrimano servono da maniglioni per la risalita.

Da notare che al prolungamento di coperta per ricavare la piattaforma corrisponde anche il prolungamento dell'opera viva dello scafo. Nella versione fuoribordo il motore, installato a poppa estrema, si ribalta solo sulla piattaforma evitando l'ingombro di parte del pozzetto. Nella versione entrofuoribordo invece il motore va a situarsi nell'opera viva sotto la piattaforma consentendo un ampliamento del pozzetto di poppa.

Naturalmente inaffondabile, la RIO 650 è carrellabile.